

**Компания IT-Решения**  
**Отдел разработки компании IT-Решения**  
**Моисеенко Евгений Александрович, руководитель проектов**

**СЕРВИС ДЛЯ ИЗУЧЕНИЯ МЕТОДОВ 1С: "КОНСОЛЬ ИЗУЧЕНИЯ  
МЕТОДОВ 1С:ПРЕДПРИЯТИЕ 8".**

Конфигурация "IT-Решение: Консоль изучения методов платформы 1С:Предприятие 8" предназначена для демонстрации возможностей и интерактивного изучения приемов и методов программирования в среде 1С:Предприятие 8. Работа пользователя с Консолью предусматривает получение опыта разработки путем последовательного решения заданий, представленных бесплатным веб-сервисом компании IT-Решения.

Решение рекомендовано как для индивидуальной подготовки технических специалистов (разработчиков), в том числе и для подготовки к аттестации 1С:Специалист, так и для организации учебного процесса образовательных учреждений.

Для регистрации и получения доступа к сервису необходимо пройти по ссылке: <http://www.its22.ru/spec-1s-8>.

Схема базы данных | Профиль пользователя | Настройки

**Описание задачи**  
Раздел 1: Задание 1 из 10: Решение принято  
В справочнике "Номенклатура" заполнить значение реквизита "Наименование полное" (НаименованиеПолное) по формату: <Наименование>+"; "+(запятая+пробел)+<ОсновнаяЕдиницаИзмерения>+", "+(запятая + пробел)+ "("+<ТипНоменклатуры>+"")

**Персональная статистика**  
Ваши баллы: 5  
Место: 29 из 257  
Выполнено заданий: 5 из 10  
Время: 11 465 мин.

**Разработчик решения**

**Ваше решение**  
`Сообщение = Новый СообщениеПользователю;  
Сообщение.Текст = "Привет!";  
Сообщение.Сообщить ();`

**Общая статистика: Top 100**

Место	Пользователь	Зад...	Баллы	Время, мин.
1	Азиатцев Ю.А.	10	20	107
2	Моисеенко Е.А.	10	20	11 333
3	Арасланов К.Ш.	9	17	81
4	Сергей Гуков ....	9	17	282
5	Климанов А. .	8	14	179
6	Крынецкий А.А.	7	11	73
7	Кожеников В.А.	7	11	186
8	Пензев Е.П.	9	11	3 145

**Результат**  
В консоли выведено самое первое задание из имеющихся!

**Полезные ссылки**  
[Проголосовать за публикацию веб-сервиса на infostart.ru!](#)  
[Скачать Клиент веб-сервиса с консолью запросов!](#)  
[Официальная страница сервиса](#)  
[Система программ 1С:Предприятие 8](#)  
[Форум начинающих разработчиков 1С](#)

Служба технической поддержки: help@its22.ru, страница сервиса: www.its22.ru/spec-1s-8  
Правомерное использование решения возможно только при наличии неисключительных прав на основную поставку программы 1С:Предприятие 8

Справка Подсказка Предыдущее задание Проверить Следующее задание Выход

Рисунок 1 – Интерфейс пользователя консоли изучения методов 1С:Предприятие 8.

Задания Консоли сгруппированы в разделы. Задачи упорядочены по сложности и освещают работу со следующими объектами конфигурации:

- справочники;
- документы;
- регистры накопления;
- регистры сведений.

При входе в систему под своим логином пользователь получает задание. Решение задачи пользователь представляет в поле "Ваше решение". Результат проверки задания отображается в поле "Результат".

Все задачи должны решаться последовательно. Переход к следующей задаче, не решив предыдущую, невозможен.

Конфигурация предоставляет для пользователей следующие возможности:

- Написание текста кода и проверку его правильности на тестовых данных.
- Использование встроенного конструктора запросов "1С:Предприятие 8" (при работе в Толстом клиенте). (Рис. 2)

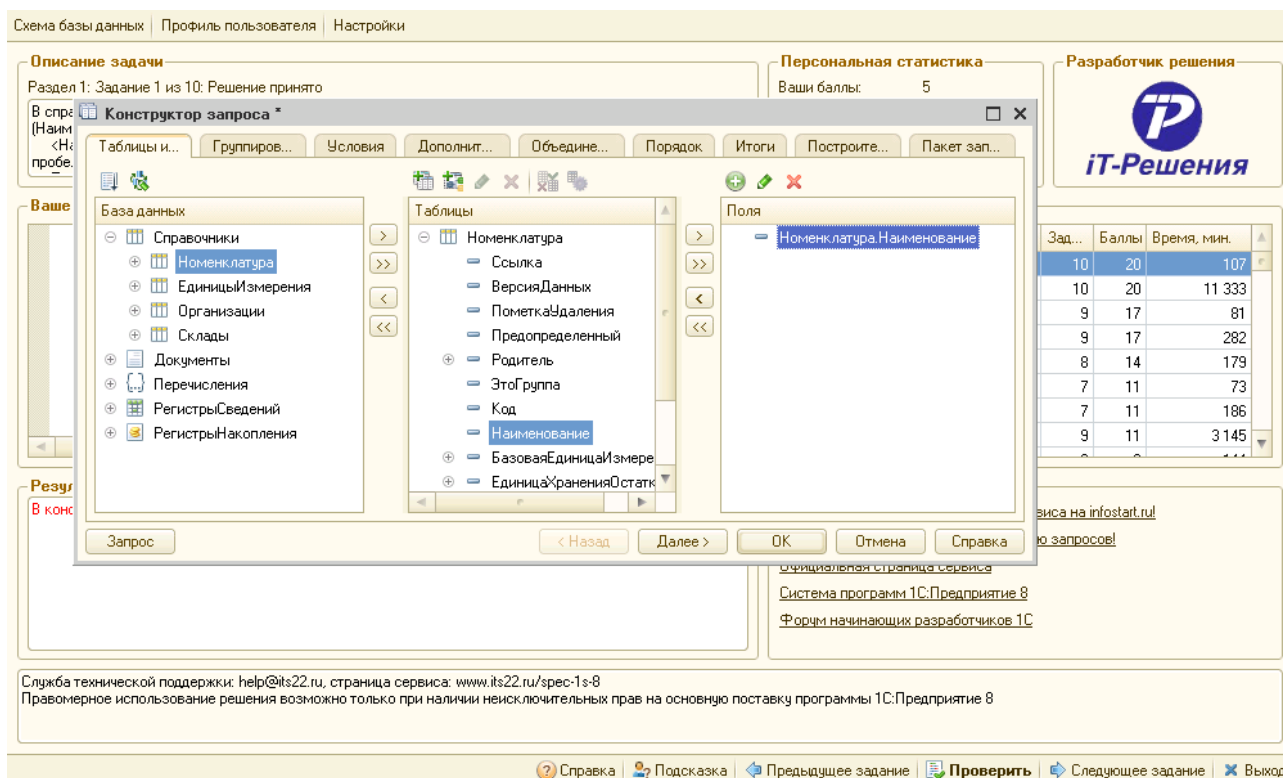


Рисунок 2 – Использование конструктора запросов в Консоли изучения методов.

- Использование справочной информации (подсказок) при решении задач. К каждому заданию Консоль содержит подсказку, в которой подробно описан алгоритм решения текущей задачи. Использование подсказки снижает персональный рейтинг пользователя на 1 балл. (Рис. 3)

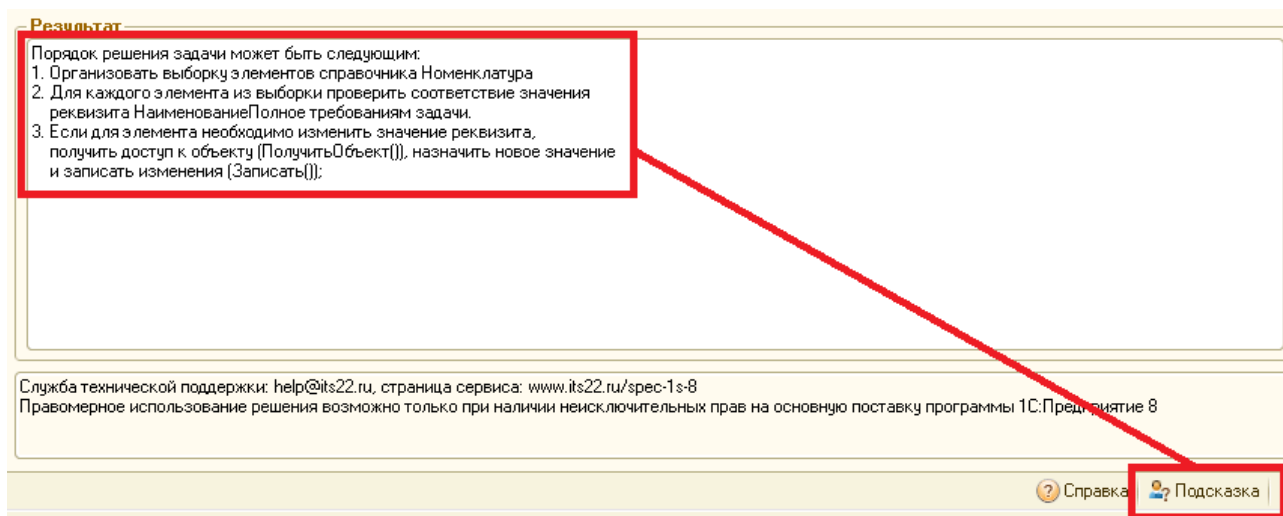


Рисунок 3 – Использование справочной информации.

- Ведение общего и персонального рейтинга пользователей. При решении задачи пользователям начисляются баллы, из которых составляется итоговый рейтинг. Пользователь может просматривать персональную статистику (количество

заработанных баллов, место в рейтинге, количество выполненных заданий, общее время, затраченное на их выполнение.).